



UNIMORE

UNIVERSITÀ DEGLI STUDI DI
MODENA E REGGIO EMILIA

Chatbot Teams Unimore

Nell'ambiente Teams in Unimore hai a disposizione **un assistente virtuale (chatbot)** che risponde alle tue domande sull'uso di Teams per la didattica e la collaborazione in Unimore.

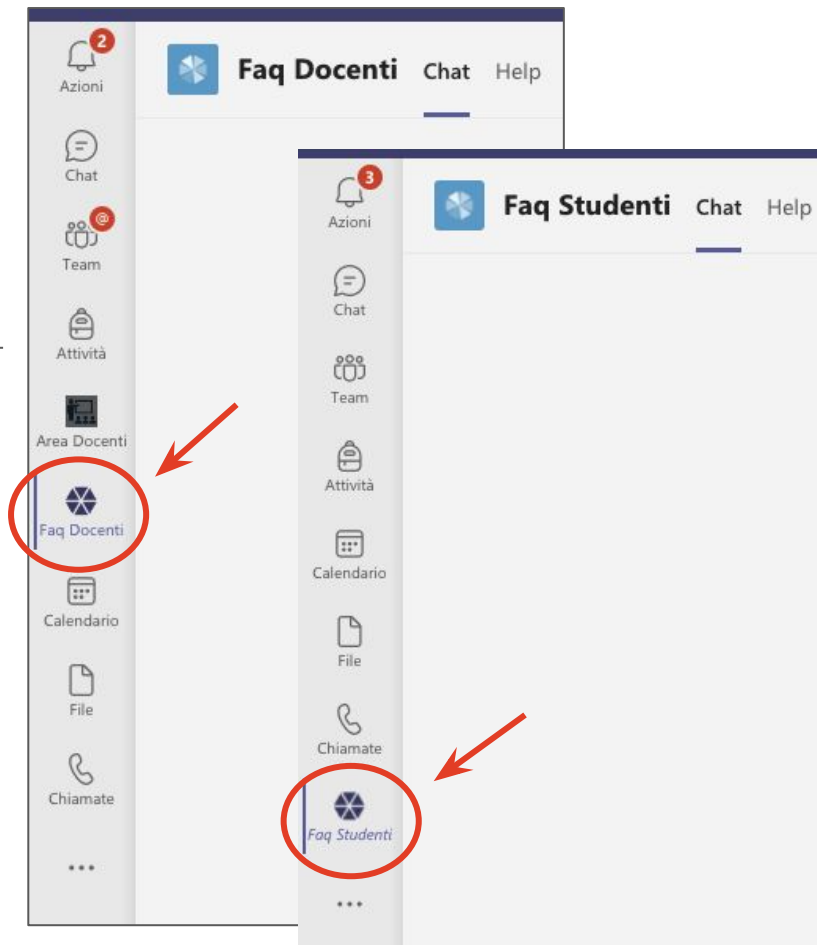
Accedi a [Microsoft Teams](#) con il tuo username@unimore.it

Per interrogare il chatbot,

se sei un docente puoi usare la app **“Faq Docenti”**

se sei uno studente puoi usare la app **“Faq Studenti”**

che trovi *nella barra di sinistra di Teams*





UNIMORE

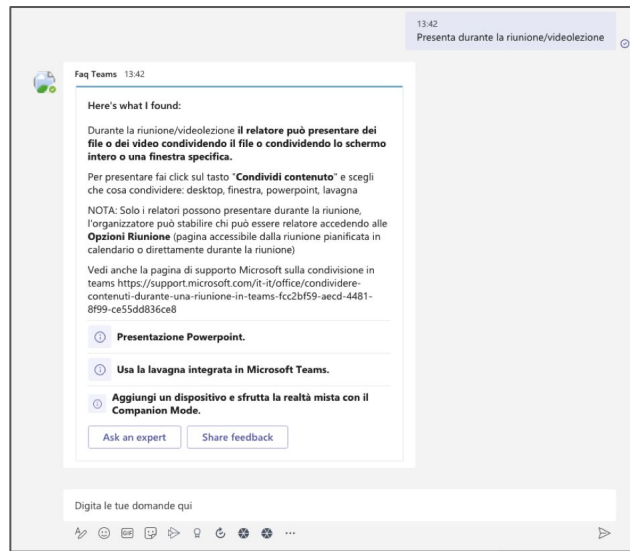
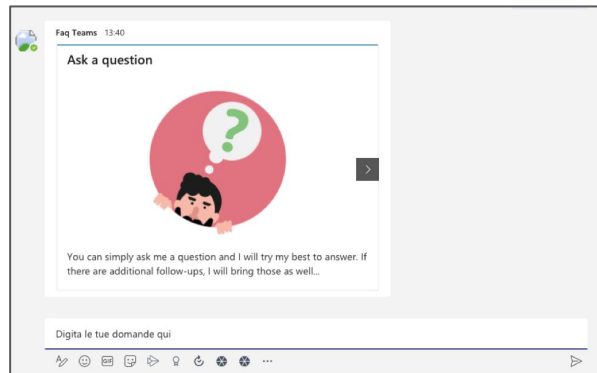
UNIVERSITÀ DEGLI STUDI DI
MODENA E REGGIO EMILIA

Chatbot Teams Unimore

Fai al chatbot una domanda a testo libero.

Il chatbot proporrà la risposta che ritiene più attinente a partire da una **knowledge base** di domande/risposte che viene mantenuta aggiornata dallo staff tecnico e si arricchisce anche in base alle domande da parte degli utenti.

Le risposta è arricchita da riferimenti ad argomenti simili o suggeriti per un ulteriore approfondimento o follow up e contiene i link alle guide/tutorial Unimore e Microsoft.





UNIMORE

UNIVERSITÀ DEGLI STUDI DI
MODENA E REGGIO EMILIA

Chatbot Teams Unimore

Se non ottieni la risposta che desideri puoi contattare il team di supporto cliccando sul bottone **"Ask an expert"** in fondo alla risposta.

Nel form **"Ask an expert"**, compila il *titolo* (campo obbligatorio) e la *descrizione* della richiesta, poi clicca sul bottone **"Ask an expert"** in fondo al form.

Il chatbot ti risponderà con un messaggio di conferma di invio della richiesta.

La tua richiesta arriverà allo staff del supporto tecnico che risponderà attraverso i canali previsti (mail o chat Teams).

Faq Docenti 09:59

Ask an expert

One of our experts will reach out to you soon.

Title (Required)

richiedo informazioni sull'invito a utenti esterni

Description

posso invitare utenti esterni a unimore?
.....
.....
.....

Ask an expert

Faq Docenti 10:07

I've shared your question with the team. An expert will reach out to you soon in a separate chat.

Status: Unassigned

Title: richiedo informazioni sull'invito a utenti esterni

Description: posso invitare utenti esterni a unimore?
.....
.....

Created: 11/06/2021



UNIMORE

UNIVERSITÀ DEGLI STUDI DI
MODENA E REGGIO EMILIA

Chatbot Teams Unimore

Con il bottone "**Share feedback**" puoi lasciare un feedback per indicare se la risposta è stata soddisfacente, richiede un miglioramento o non è stata utile per risolvere il tuo problema. *Questo aiuterà a migliorare il funzionamento del chatbot.*

Per informazioni supporto.collaboration@unimore.it

The image shows a screenshot of a Microsoft Teams chatbot interface. The top part displays a FAQ response with the heading "Here's what I found:". The text explains that during a meeting or video call, users can share files or videos by clicking "Condividi contenuto" (Share content) and selecting what to share (desktop, window, powerpoint, whiteboard). It also includes a note that only presenters can share during meetings and provides a link to the "Opzioni Riunione" (Meeting Options) page. Below the text are three informational cards: "Presentazione Powerpoint.", "Usa la lavagna integrata in Microsoft Teams.", and "Aggiungi un dispositivo e sfrutta la realtà mista con il Companion Mode.". At the bottom of the FAQ response are two buttons: "Ask an expert" and "Share feedback". A red arrow points to the "Share feedback" button.

The bottom part of the image shows a "Feedback" form. The question is "Was this answer helpful? (Required)". Below the question is a dropdown menu labeled "Seleziona un'opzione" (Select an option) with a downward arrow. The dropdown menu is open, showing three options: "Helpful", "Needs Improvement", and "Not helpful". A red arrow points to the dropdown menu. Below the dropdown menu is a "Share feedback" button, with another red arrow pointing to it.